



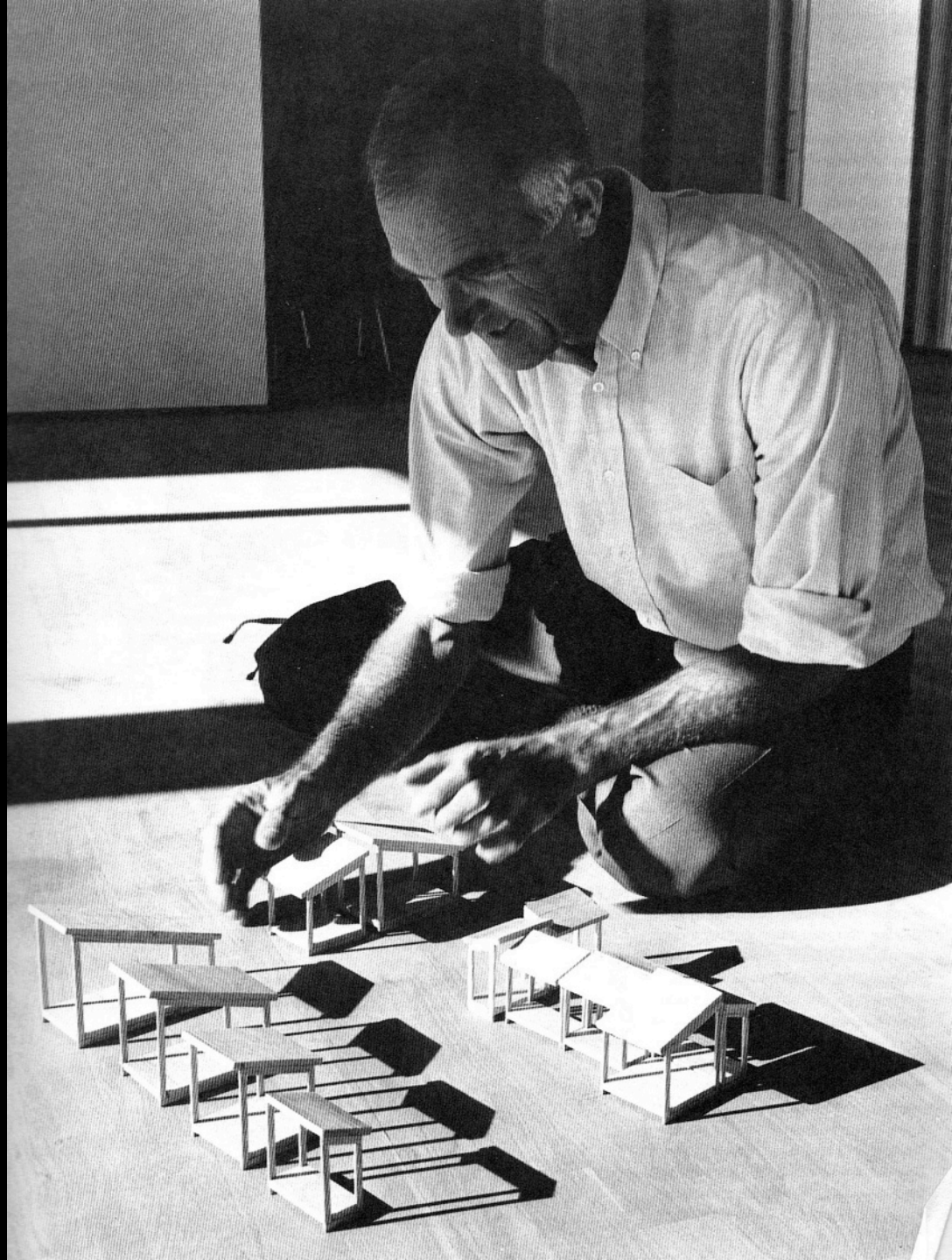
TAP G
COMUNITATS HABITABLES
QUADRIMESTRE TARDOR 2012-2013

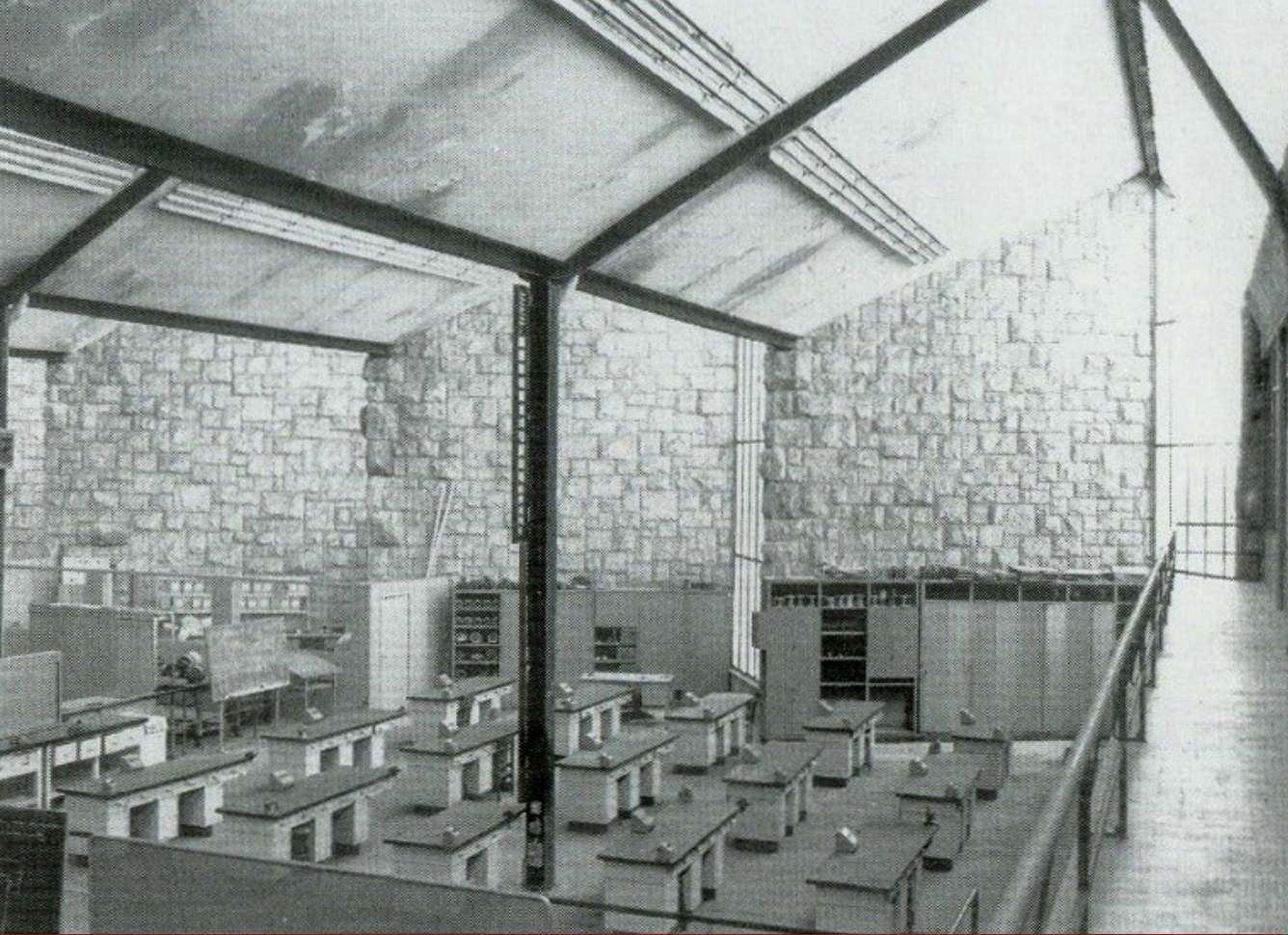
PROFESSORS
MAGDA MÀRIA SÍLVIA MUSQUERA HELENA COCH PABLO GARRIDO



TEMA DEL CURS
ESCOLA D'ARTS I OFICIS A BARCELONA

M E T O D O L O G I A

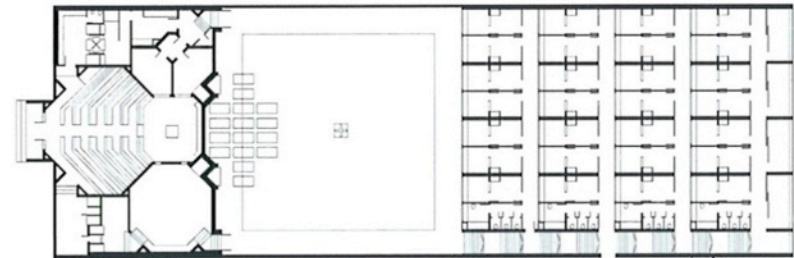
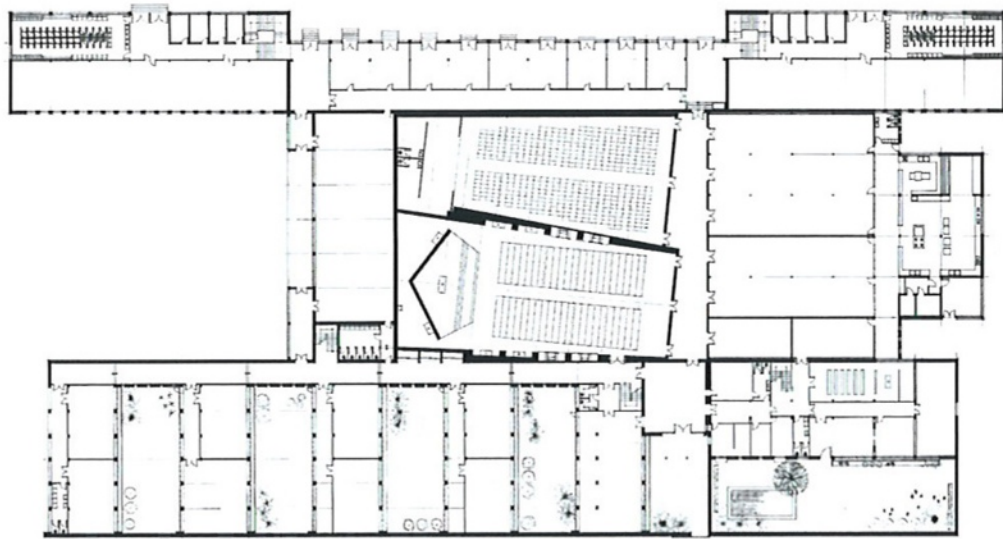




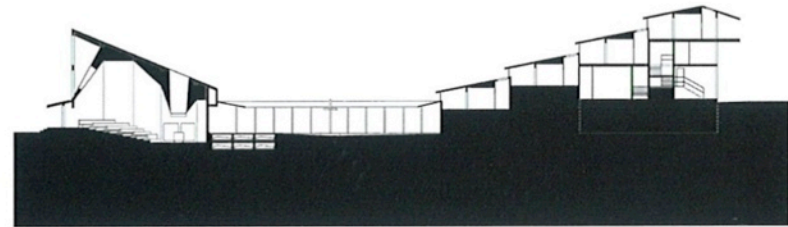
LA UNITAT AULA / LA UNITAT TALLER



UNITATS, PATRONS I SISTEMES D'AGREGACIÓ



18 m



18 m

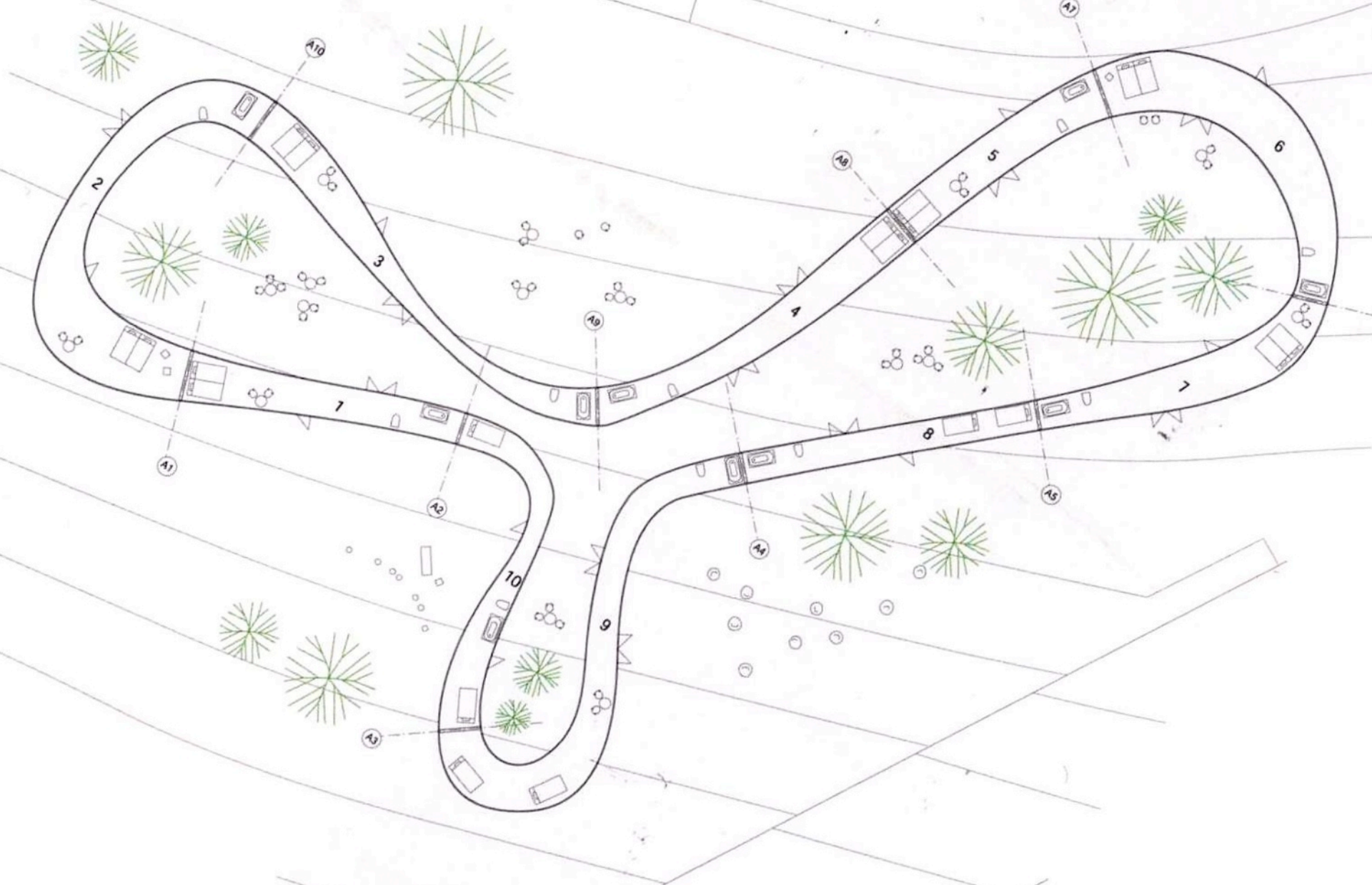
UNITATS, PATRONS I EQUIPAMENTS



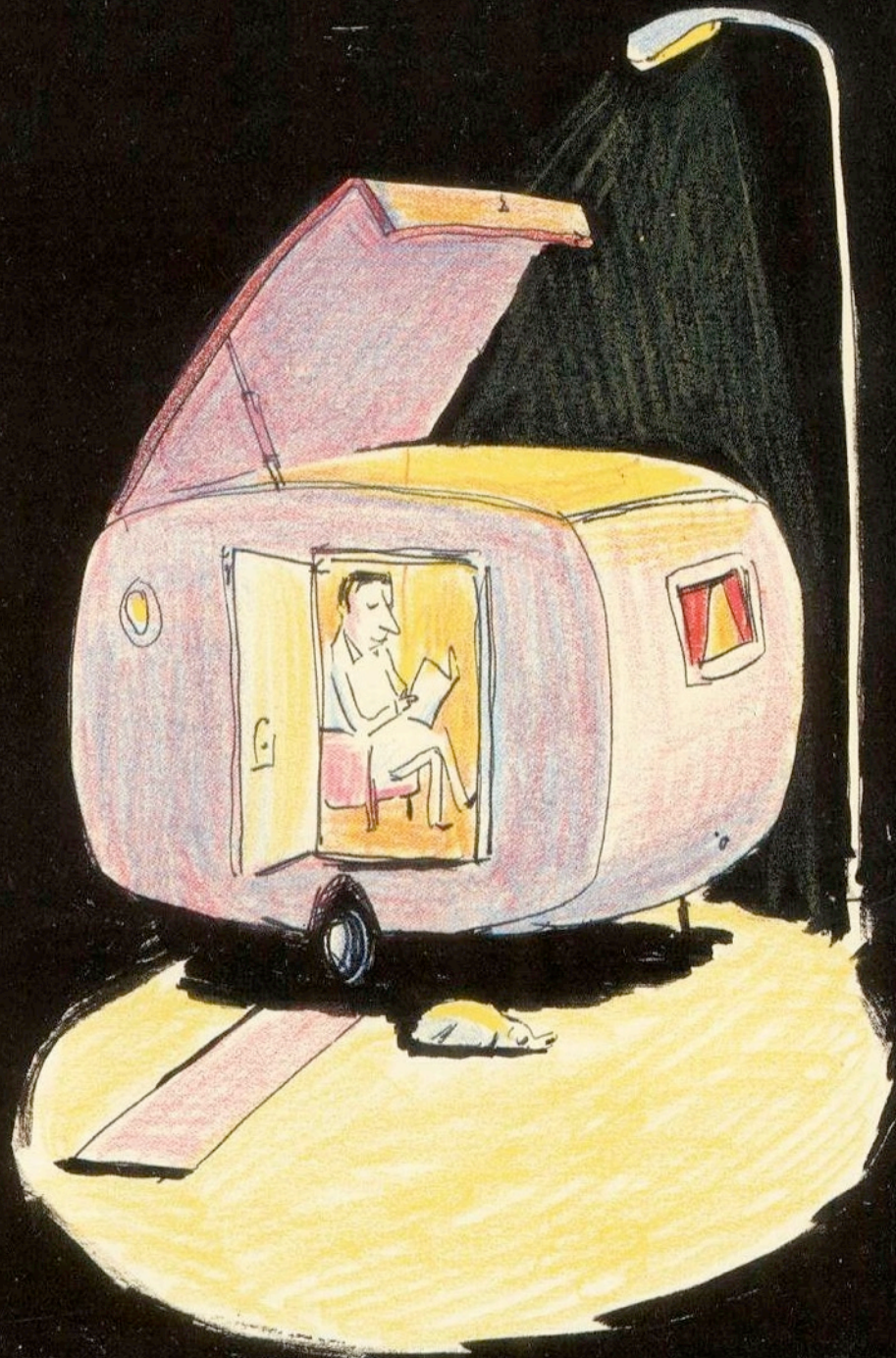
ELS LÍMITS DEL SISTEMA



EMBOCALLS I MATERIALITZACIÓ



HABITABILITAT I GESTIÓ DE RECURSOS





ELS EMPLAÇAMENTS

ORGANITZACIÓ DEL CURS

CLASSES TEÒRIQUES I TEMES A DESENVOLUPAR projectes / tecnologia

01.1 **ensenyar, aprendre, habitar**

02.1 **on ensenyar, on aprendre, on habitar**

03.1 **aules, patrons i sistemes d'agrupació**
03.2 **habitabilitat i gestió de recursos**

04.1 **sistemes d'agrupació i espais comuns**
04.2 **unitat habitable i qualitat ambiental**

05.1 **els límits del sistema**
05.2 **agregació i aspectes materials**

06.1 **aules, equipaments i ritmes externs**
06.2 **la pell i la finestra**

CALENDARI

- SETMANA 1** **12.09.2012** PRESENTACIÓ + CLASSE TEÒRICA 1
- SETMANA 2** **17.09.2012** CLASSE TEÒRICA 2.1 + QÜESTIÓ / TALLER
19.09.2012 CORRECCIÓ TALLER
- SETMANA 3** **24.09.2012** ENTREGA UNITATS I REFERENTS + DISCUSSIÓ PÚBLICA ENTREGA
26.09.2012 CLASSE TEÒRICA 3.1 + CLASSE TEÒRICA 3.2 + QÜESTIÓ /TALLER
- SETMANA 4** **01.10.2012** CORRECCIÓ TALLER
03.10.2012 CLASSE TEÒRICA 4.1 + CLASSE TEÒRICA 4.2 + QÜESTIÓ /TALLER
- SETMANA 5** **08.10.2012** CORRECCIÓ TALLER
10.10.2012 CORRECCIÓ TALLER
- SETMANA 6** **15.10.2012** ENTREGA UNITATS, EQUIPAMENTS I SISTEMA + DISCUSSIÓ PÚBLICA ENTREGA
17.10.2012 VISITA SOLARS EMPLAÇAMENTS
- SETMANA 7** **22.10.2012** CORRECCIÓ TALLER
24.10.2012 CLASSE TEÒRICA 5.1 + CLASSE TEÒRICA 5.2 + QÜESTIÓ /TALLER
- SETMANA 8** **29.10.2012** CORRECCIÓ TALLER
31.10.2012 CORRECCIÓ TALLER

SETMANA 9 05.11.2012 CORRECCIÓ TALLER
07.11.2012 CORRECCIÓ TALLER

SETMANA 10 12.11.2012 ENTREGA SISTEMA I EMPLAÇAMENT + DISCUSSIÓ PÚBLICA ENTREGA
14.11.2012 CLASSE TEÒRICA 6.1 + CLASSE TEÒRICA 6.2 + QÜESTIÓ / TALLER

SETMANA 11 19.11.2012 CORRECCIÓ TALLER
21.11.2012 CORRECCIÓ TALLER

SETMANA 12 26.11.2012 CORRECCIÓ TALLER
28.11.2012 CORRECCIÓ TALLER

SETMANA 13 03.12.2012 ENTREGA EMBOLCALLS I MATERIALITZACIÓ + DISCUSSIÓ PÚBLICA ENTREGA
05.12.2012 CORRECCIÓ TALLER

SETMANA 14 10.12.2012 CORRECCIÓ TALLER
12.12.2012 CORRECCIÓ TALLER

SETMANA 15 17.12.2012 CORRECCIÓ TALLER
19.12.2012 CORRECCIÓ TALLER

ENTREGA FINAL 14.01.2013